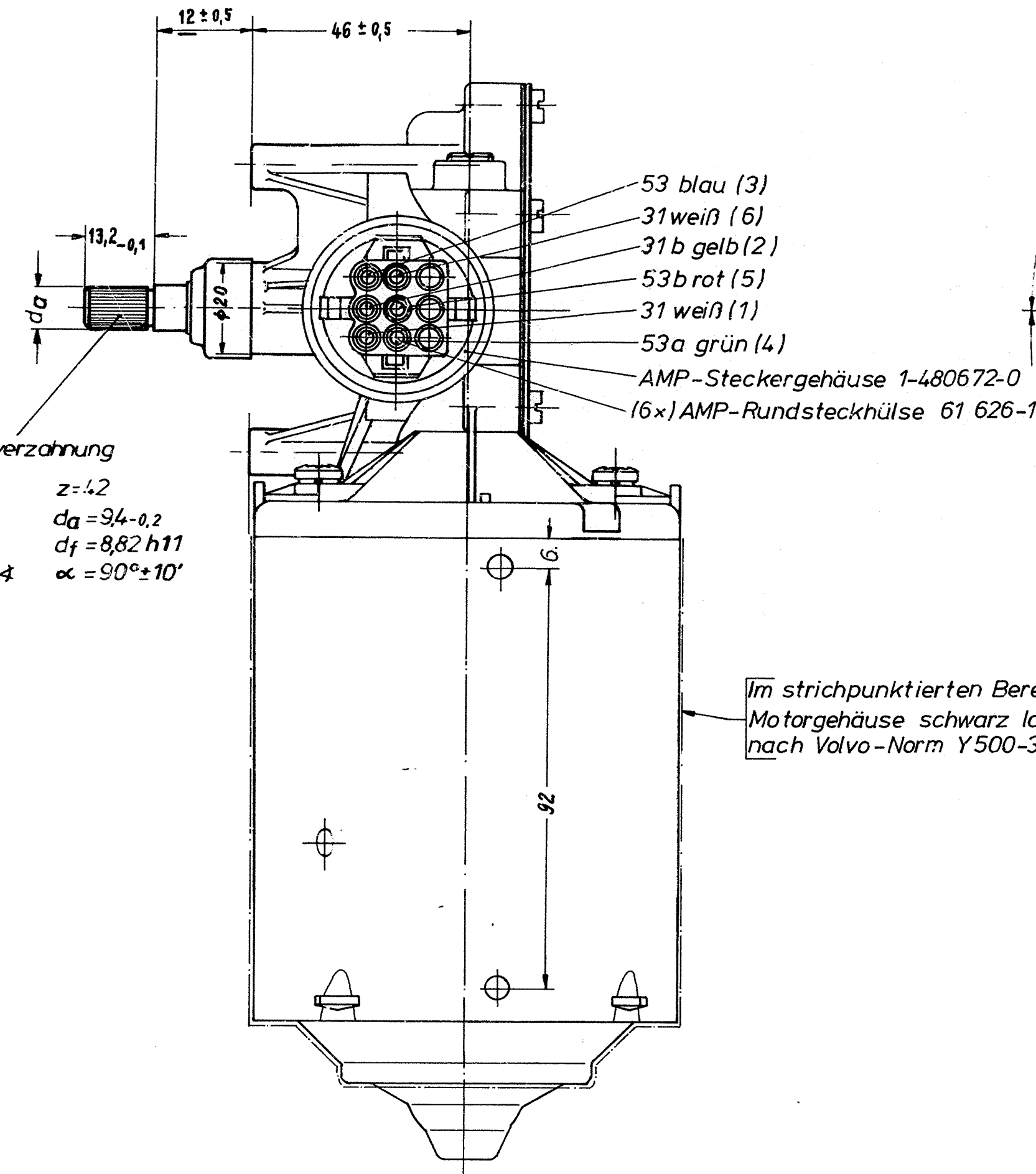
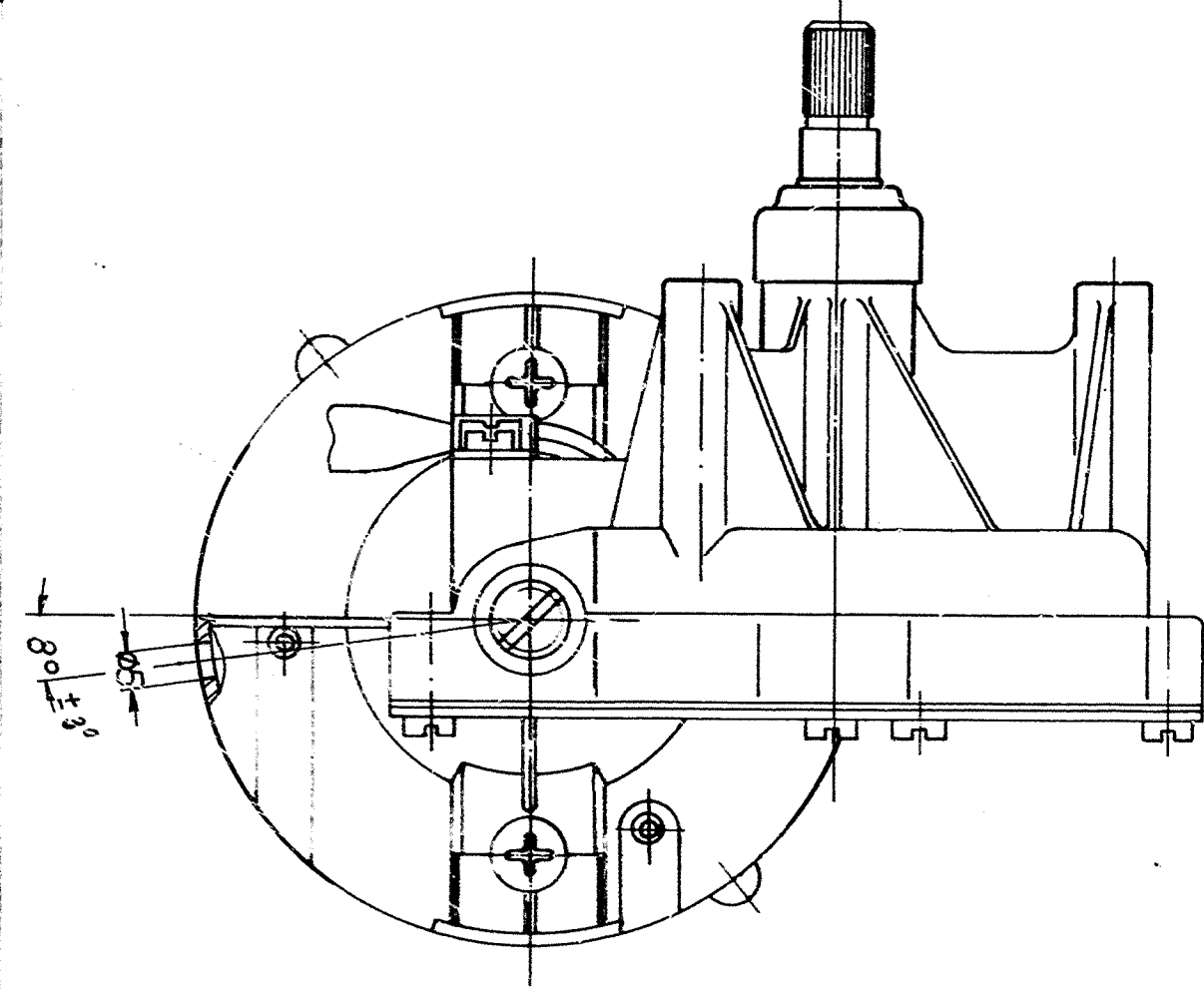
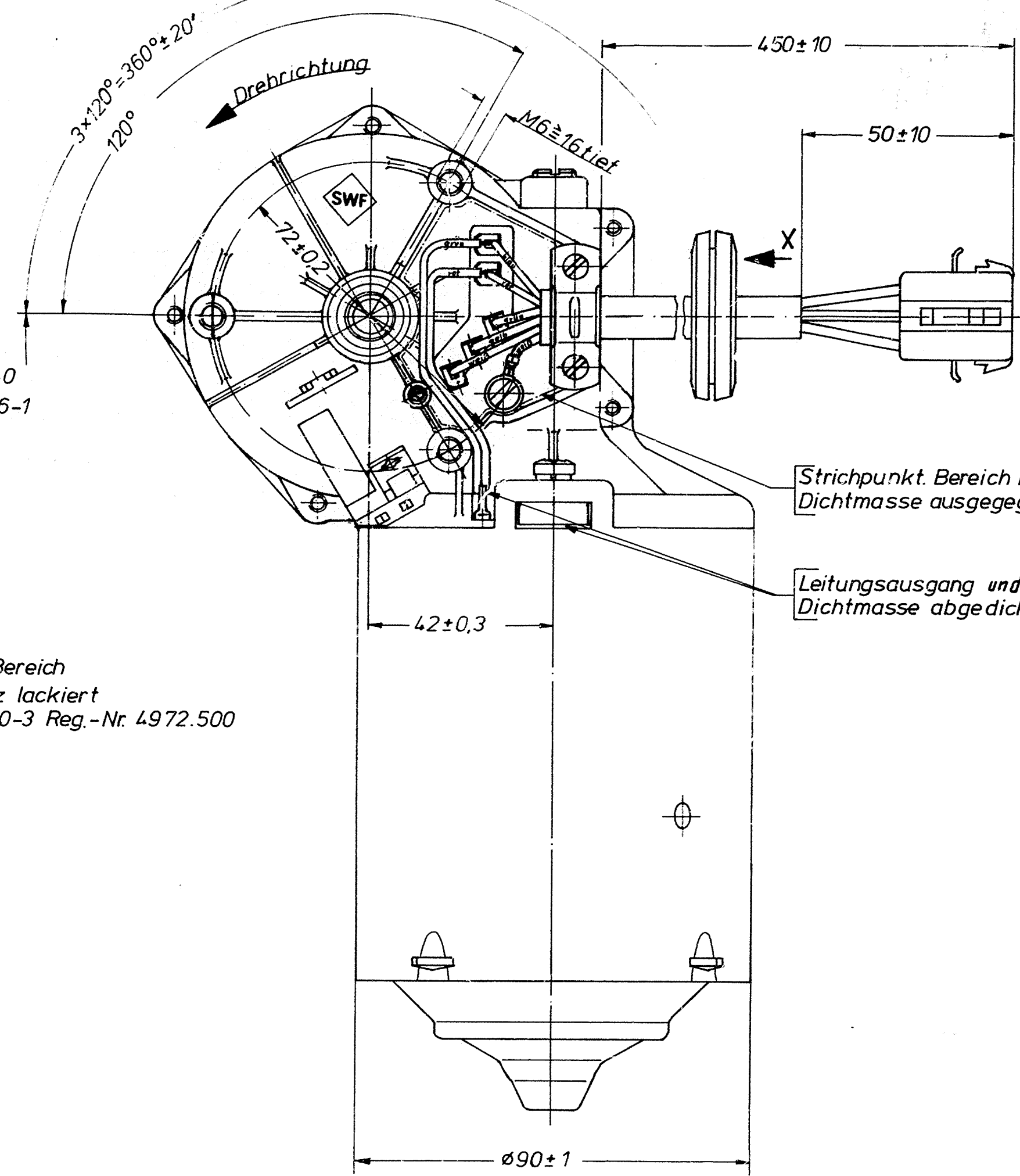


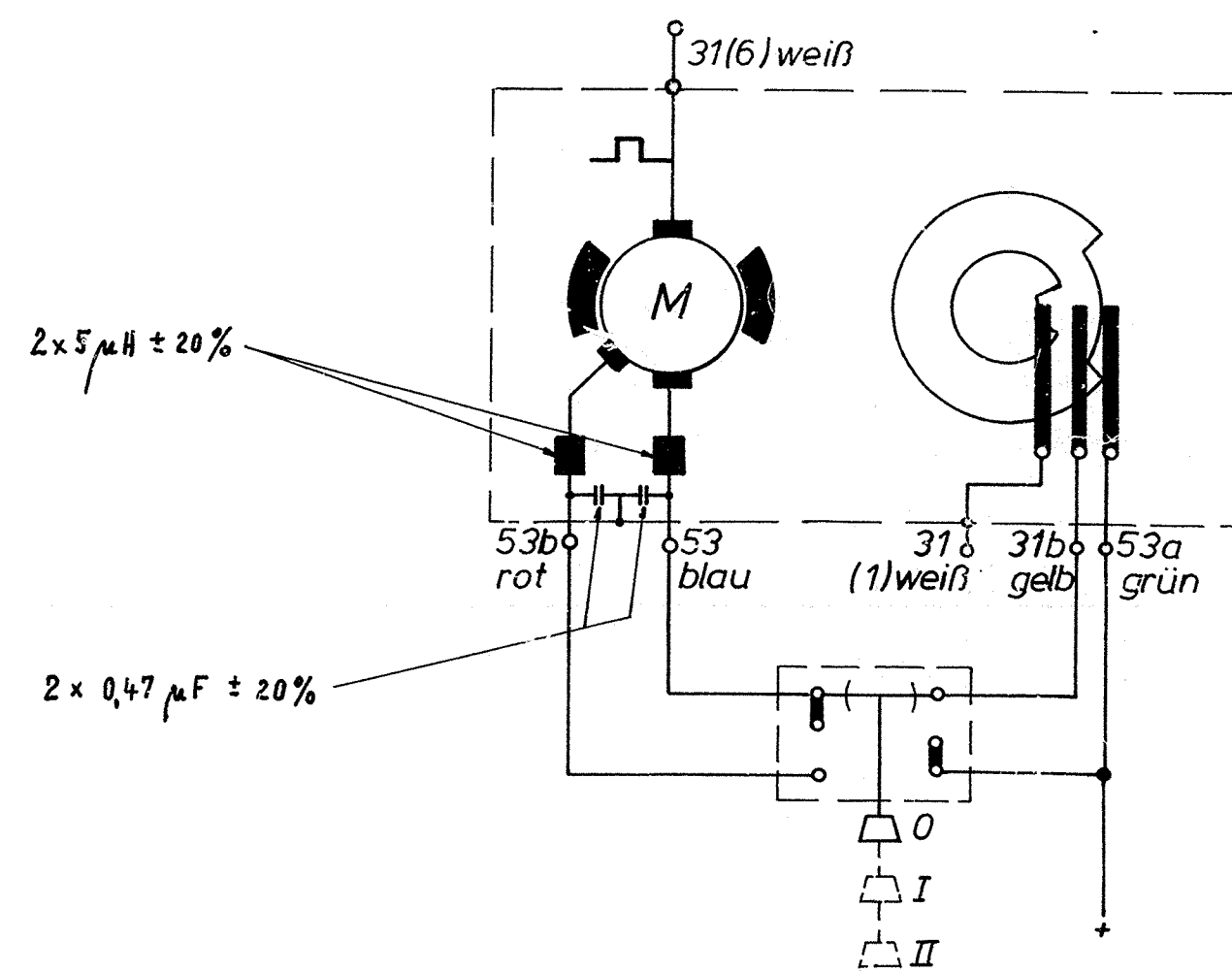
Arretierungsverzahnung  
 Zähnezahl  $z=42$   
 Kopfkreis- $\phi$   $d_a=94-0,2$   
 Fußkreis- $\phi$   $d_f=88,2 \pm 0,11$   
 Zahnücken- $\alpha$   $\alpha=90^\circ \pm 10'$



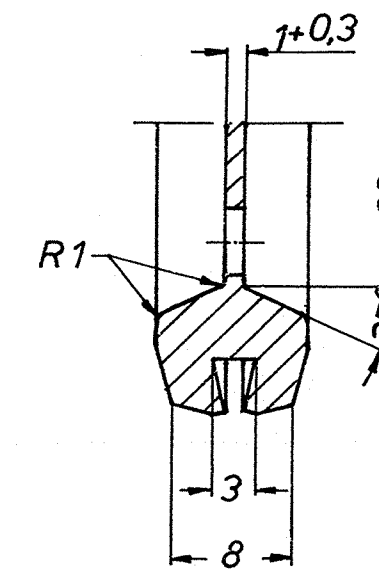
Im strichpunktierten Bereich  
 Motorgehäuse schwarz lackiert  
 nach Volvo-Norm Y500-3 Reg.-Nr. 4972.500



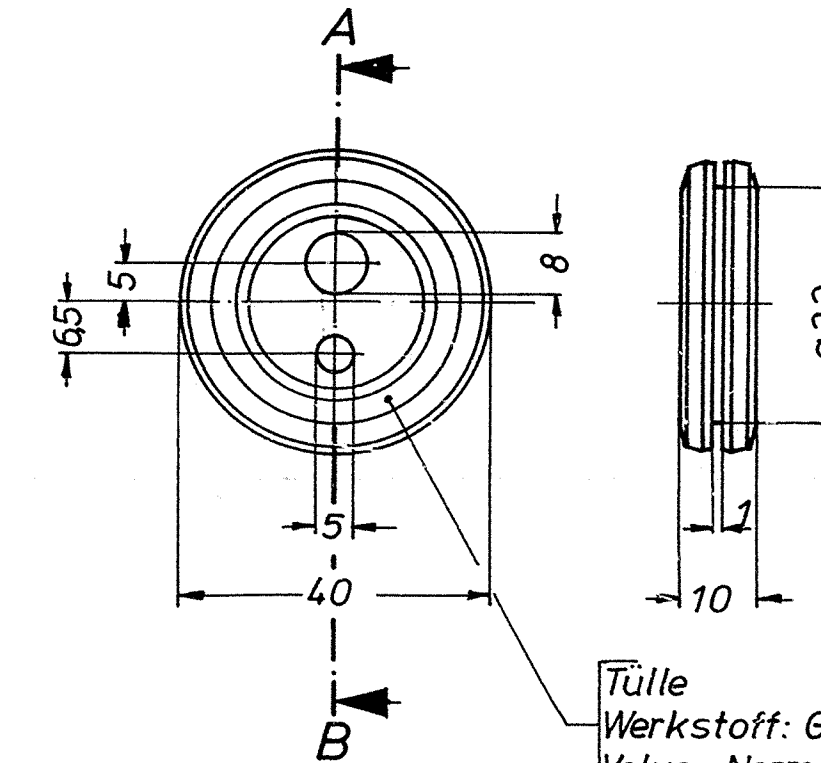
Schaltbild



Schnitt A-B  
 M2:1



Ansicht X



Leistungswerte nach DIN 72 781 Blatt 2

Nennspannung  $U_N = 24 \text{ V}$   
 Prüfspannung  $U_p = 28 \text{ V}$   
 Anzugsmoment kalt  $M_a = 30 \text{ Nm}$   
 Folgende Messungen nach 1 Std. Warmlauf mit 5 Nm Belastung durchgeführt:  
 Anzugsmoment  $M_a = 25 \text{ Nm}$   
 Betriebsdrehzahl  $M_b = 4 \text{ Nm}$   
 Betriebsdrehzahl  $n_{b2} = 50 \pm 4 \text{ min}^{-1}$   
 $n_{b1} = \text{mind. } 15 \text{ min}^{-1} \text{ unter gemessenem Wert von } n_{b2}$

Kurzschlußfestigkeit bei Prüfspannung und  
 Raumtemperatur 6 Std

Motor muß bei Prüfspannung und  
 Betriebsmoment in Parkstellung laufen.

Lebensdauer: 1000 Std. in Stufe I bei 5 Nm Belastung  
 500 Std. in Stufe II bei 3 Nm Belastung

Vollentstört

Änd. Nr.	Feld	Art der Änderung	Datum	Verf.
4/56/86		Nr. eingeführt	22.7.86	
241 364		Klebeblatt mit Volvo-Nr. zugefügt	12.06.91	
241 409	F10	Text: hier SWF-Nr. unverwischbar aufgestempelt, entfernt.	15.07.91	
242 266		Kopfkreis - $\phi$ war 9,4 mm.	23.3.92	

Pos.	Stich-Nr.	Formel	Stück	Benennung u. Bemerkung	SWF
Kanten (siehe SWF 04.122 u. SWF 04.123) nicht entgratet					
Nennmaß (kurzer Schenkel)					
				10	> 10 50 > 50 100 > 100
nicht tolerierte Maße					
				6	> 6 30 > 30 100 > 100 300 > 300 1000
zul. Abweichung					
				0,5	
Kundenzeichnungs-Nr. 161 4678					
Fahrzeug - Typ: F 10					
Art-Nr. 0428					
WISCHERMOT MV					
SWF 403.360 E					
SWF AUTO-ELECTRIC GMBH D-7120 DIETZGEM-BISSINGEN					
Ers. für SWMV 402.310					