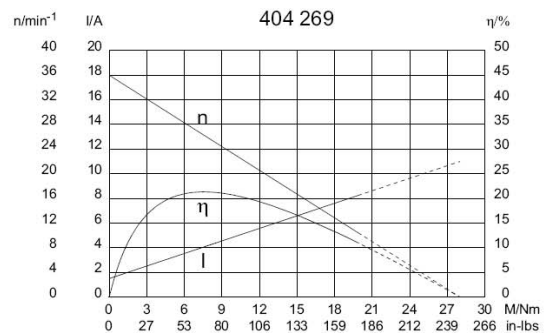
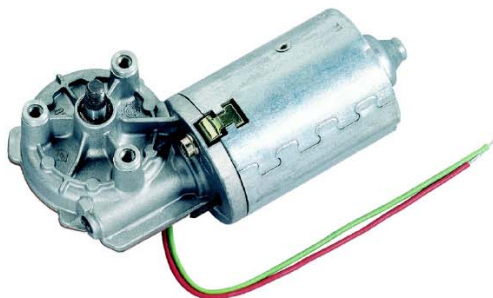
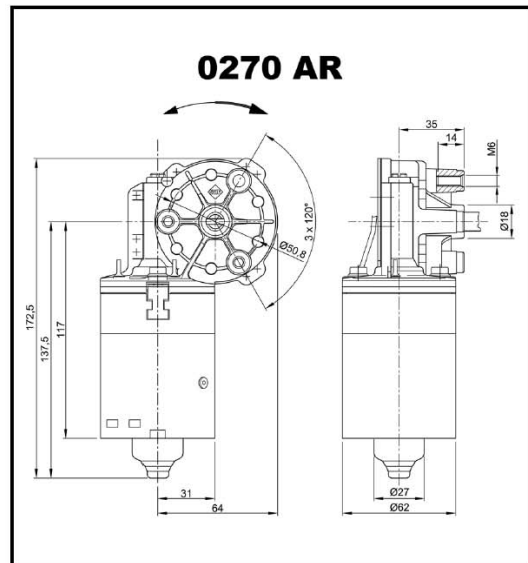


Baureihe 0270 (SWMK)

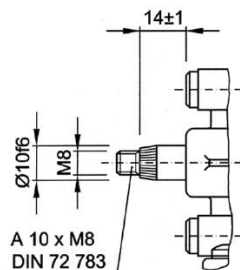
Motortyp 404 269

Technische Daten

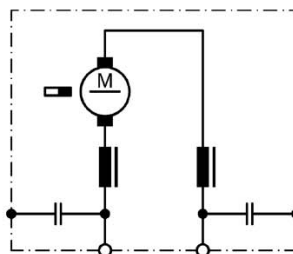
Nennspannung	U_N	[Volt]	24
Leerdrehzahl	n_0	[min ⁻¹]	36
Nenn Drehmoment	M_N	[Nm]	4,00
Einschaltdauer		%	
EIN		[min]	
Anlaufmoment	M_A	[Nm]	28,00
Getriebeübersetzung	i		69/1
Ankerwiderstand, 2 Lamellen	R	[mΩ]	2000,00
4 Lamellen	R	[mΩ]	1700,00
Ankerinduktivität, 2 Lamellen	L	[mH]	3,90
4 Lamellen	L	[mH]	3,70
Läuferträgheitsmoment	J_R	[kgm ²] × 10 ⁻⁶	60,00
Zahnradwerkstoff		Kunststoff	
Hall IC			
Impuls/Umdrehung Antriebswelle			
Ausgangskanäle			
Bemerkungen		ohne Kappe ;Kugellager	
Schutzart			IP 30
Gewicht		[kg]	1,200



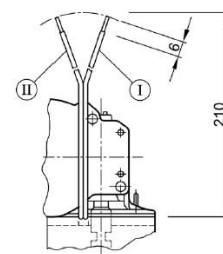
W 205



S 30



K 178



I rot
II grün