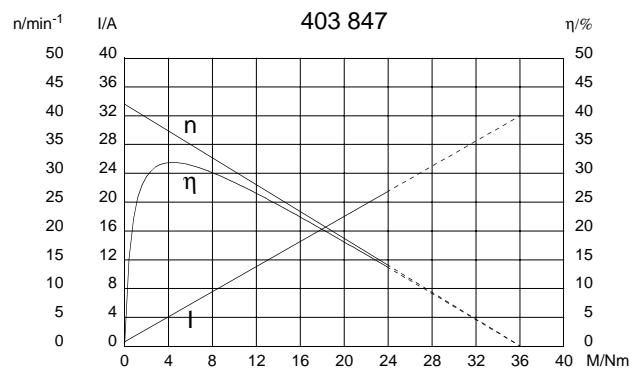
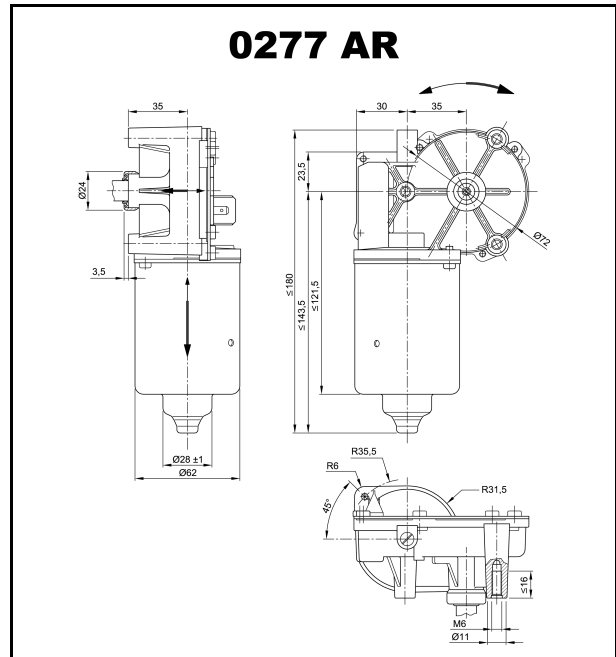
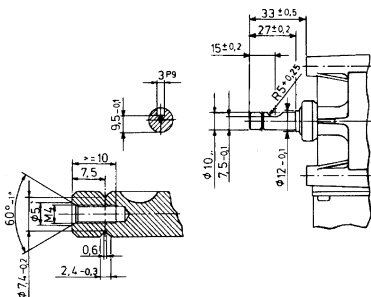


### Technische Daten

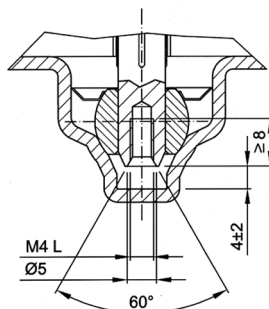
Nennspannung	$U_N$	[Volt]	12
Leerlaufdrehzahl	$n_0$	[min <sup>-1</sup> ]	42
Nennmoment	$M_N$	[Nm]	5,0
Einschaltdauer	%		
EIN		[min]	
Anlaufmoment	$M_A$	[Nm]	36,0
Getriebeübersetzung	$i$		78/1
Anschlusswiderstand	2 Lamellen	R	[mΩ] 325,0
	4 Lamellen	R	[mΩ] 265,0
Anschlussinduktivität	2 Lamellen	L	[mH] 0,42
	4 Lamellen	L	[mH] 0,36
Läuferträgheitsmoment	$J_R$	[kgm <sup>2</sup> ] × 10 <sup>-6</sup>	74,0
Zahnradwerkstoff		Kunststoff	
Hall IC			
Impuls/Umdrehung Antriebswelle			
Ausgangskanäle			
Bemerkungen		Kugellager	
Schutzart			IP 40
Gewicht		[kg]	1,20



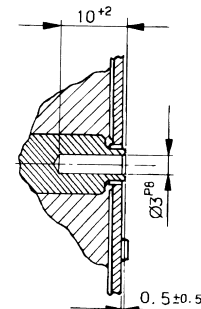
### W 192



### W 197



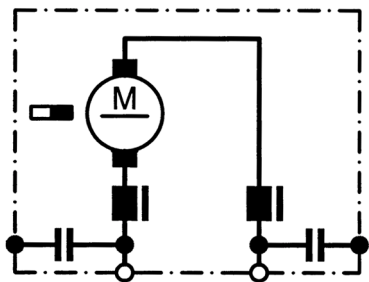
### W 189



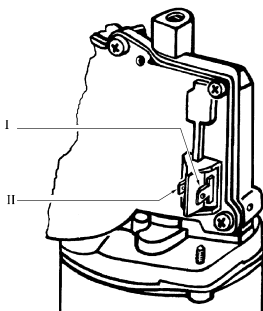
# Baureihe 0277 (SW2K)

Motortyp 403 847

**S 30**



**K 144**



I Flachsteckerenden 6,3 x 0,8 DIN 46 244

II Flachsteckerenden 4,8 x 0,8 DIN 46 244

Notizfeld: